

## IL GIORNO DELL'INTERVENTO

Per l'efficace preparazione all'intervento La invitiamo ad attenersi a queste semplici procedure:

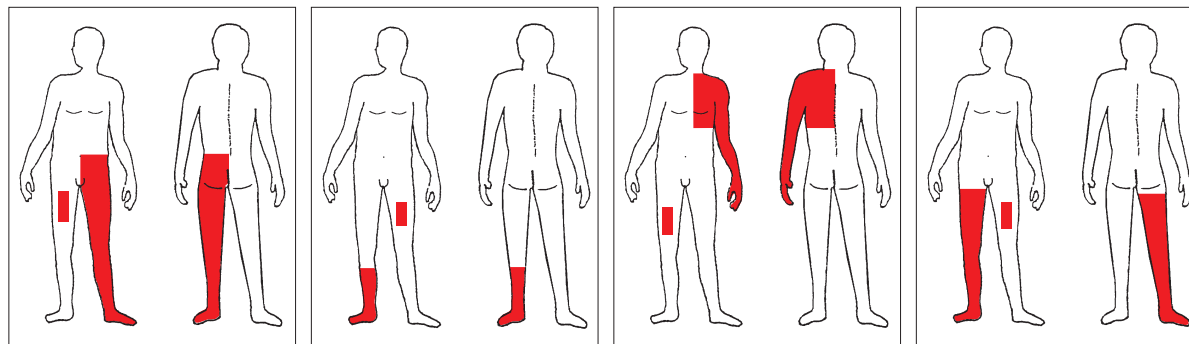
- la sera precedente **consumare un pasto leggero**;
- **eseguire la profilassi** per la Trombosi Venosa Profonda (vedi **MODALITÀ DI INIEZIONE**);
- **rimanere a digiuno dalla mezzanotte** per evitare problemi di nausea e vomito dopo l'intervento (l'acqua può essere assunta fino alle ore 2.00 del mattino);
- il pomeriggio precedente il ricovero, o la mattina dell'intervento **depilarsi**, nella zona indicata nella figura, **con crema depilatoria o con rasoio elettrico**. La depilazione è utile per la prevenzione di infezioni, in quanto i peli possono essere ricettacolo di germi;
- la mattina dell'intervento, dopo aver fatto l'eventuale depilazione, **eseguire un'accurata igiene del corpo con bagno o doccia**;
- **non indossare gioielli e non avere né trucco né smalto sulle unghie**, perché durante l'anestesia è fondamentale poter osservare il reale colore della pelle, mucose e letto ungueale;
- **le protesi dentarie devono essere tolte prima dell'ingresso in S.O.**;
- presentarsi in reparto muniti di **pigiama, ciabatte**;
- **portare in ospedale la propria terapia domiciliare** affinché sia valutato se può assumerla nella giornata dell'intervento;
- se il/la Paziente è **minorenne**, è **necessaria la presenza di un adulto** che lo accompagni nel percorso ospedaliero;
- alla dimissione occorre essere accompagnati a domicilio da un parente o da una persona di fiducia;
- per motivi organizzativi **la stanza di degenza deve essere lasciata libera entro le ore 10.00**.

Per alcune tipologie d'intervento, il Medico può prescrivere dei presidi ortopedici che il Paziente dovrà portare con sé il giorno del ricovero:

- tutore ginocchio**     **tutore spalla**     **stampelle**
- scarpa per intervento sul piede**     \_\_\_\_\_

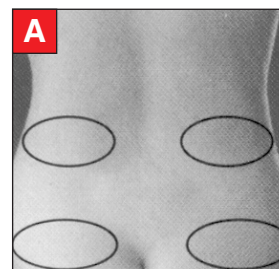
Cogliamo l'occasione per ringraziarLa della collaborazione.

DEPILAZIONE:     **SI**     **NO**    (Vedi indicazioni delle zone)

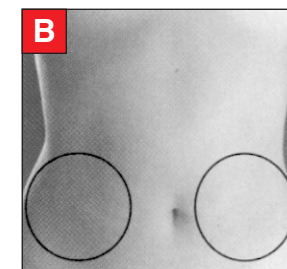


Se le fosse stata prescritta la **profilassi per la Trombosi Venosa Profonda** (iniezione sottocutanea del farmaco prescritto), **dovrà iniziarla la sera precedente all'intervento**, seguendo le indicazioni di seguito riportate:

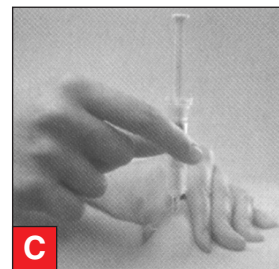
### MODALITÀ DI INIEZIONE



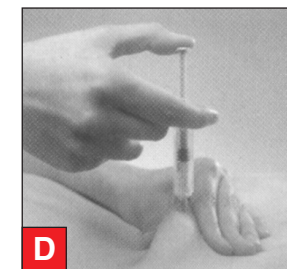
L'iniezione deve essere praticata: nei quadrati superoesterni dei glutei, nella fascia addominale posterolaterale...



...o nella fascia addominale anterolaterale, alternando il lato destro ed il sinistro.



L'ago deve essere introdotto interamente, perpendicolarmente e non tangenzialmente, nello spessore di una plica cutanea creata tra il pollice e l'indice dell'operatore.



La plica deve essere mantenuta per tutta la durata dell'iniezione. Al termine della stessa non strofinare la cute ma esercitare una lieve pressione sulla sede d'iniezione.

La Capo Sala e l'Equipe Infermieristica