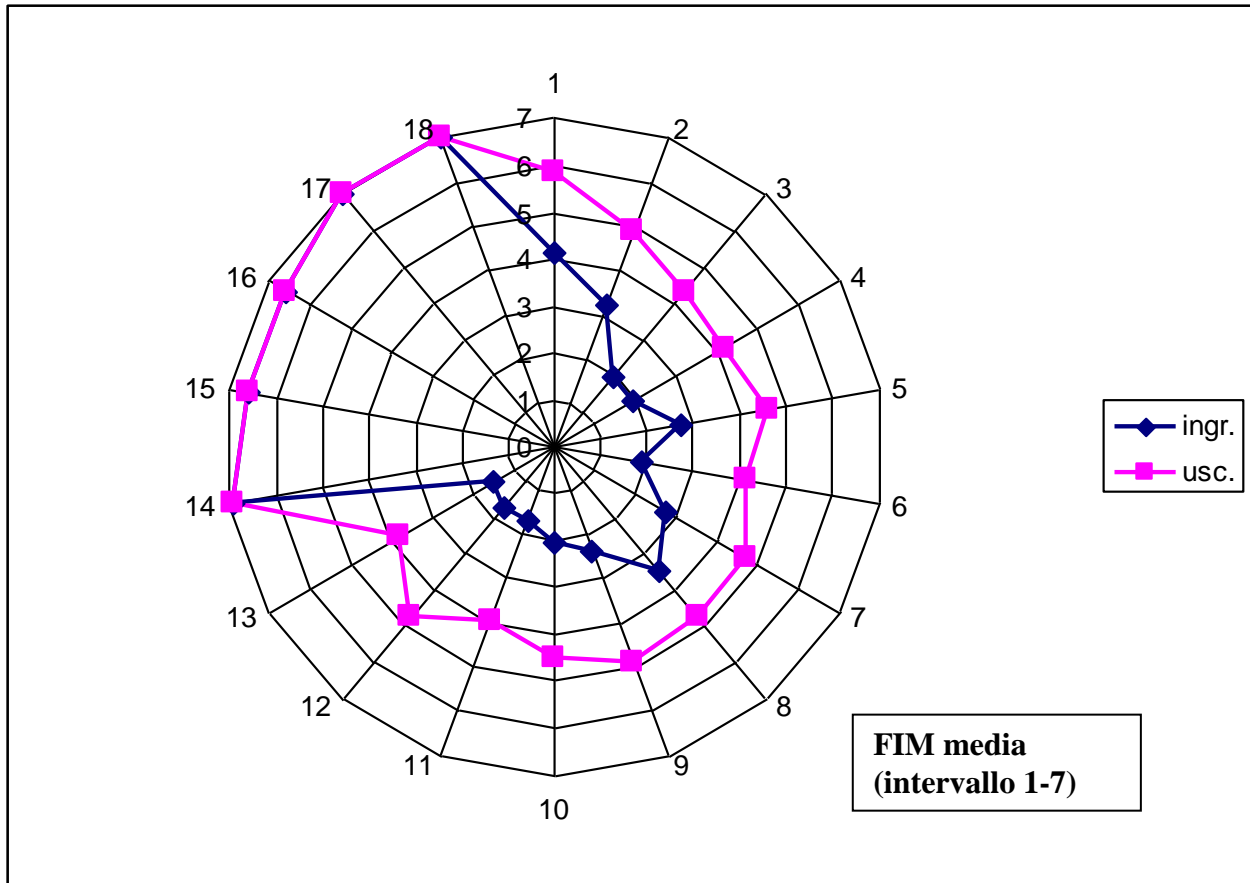


Standard di prodotto 2014 (SMFR/UGC-US/MFR)

Pazienti neurologici	N°	Intervallo ev. ricovero media	Durata ricovero	Fim Totale ingresso	Fim totale dimissione	Età media
mielolesioni	33	27,81 gg	99,54 gg	64,93	92,90	51,15



Voci FIM	
1- nutrirsi	10- trasfer. Wc
2- rassettarsi	11- trasf vasca
3- lavarsi	12- cammino/carr
4- vestirsi sup	13- scale
5- vestirsi inf	14- comprensione
6- igiene perin	15- espressione
7- vescica	16- rapporto altri
8- alvo	17- soluz. Probl.
9- trsf. letto-carr	18- memoria

Indicatori di percorso

Soggetti con intervallo di ricovero evento acuto/riabilitazione ≤ 30 gg 66,6 % (età media di 48,4)

Soggetti con intervallo di ricovero evento acuto/riabilitazione >30 gg 33,4 % (età media di 56,6)

Soggetti con durata di ricovero < 90 gg = 19 57,5%

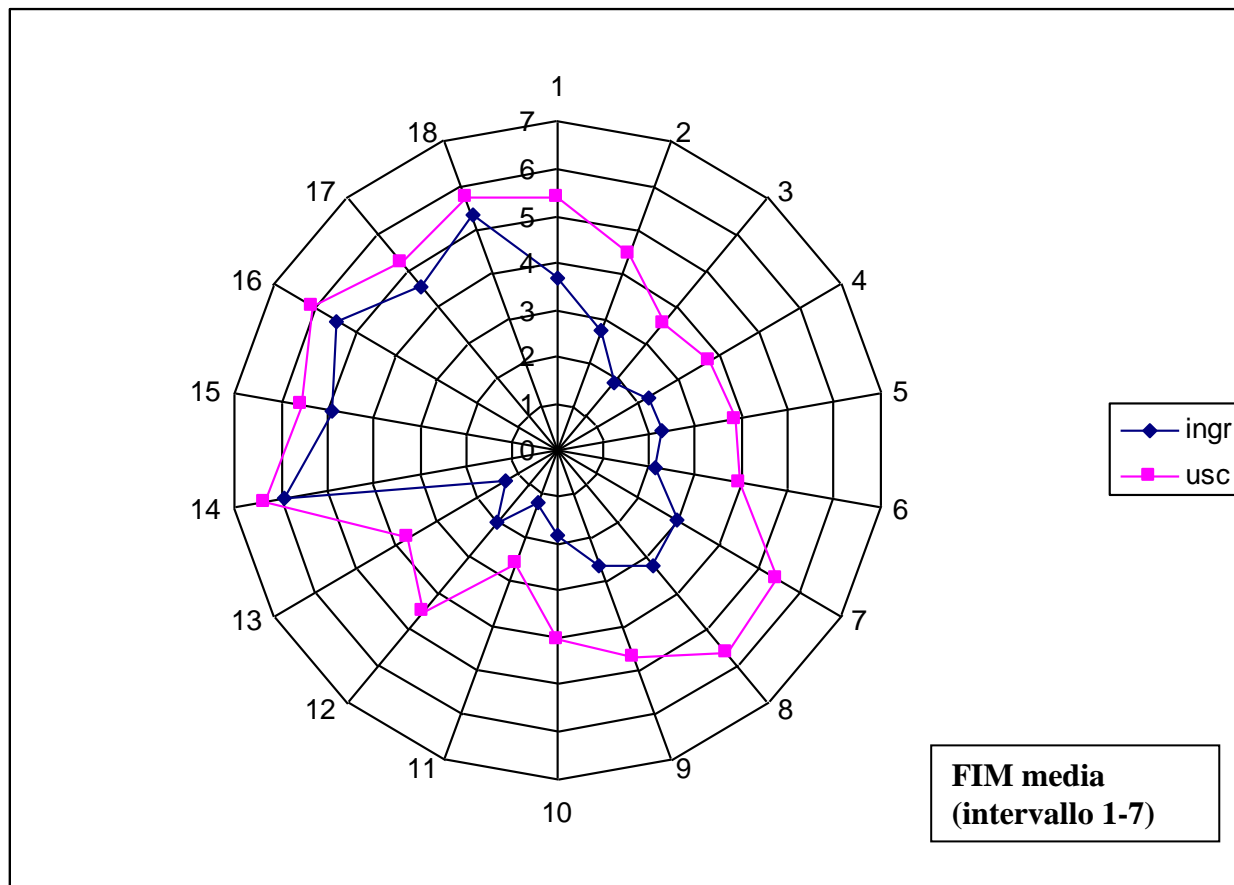
Soggetti con durata di ricovero >90 gg = 14 42,5% (media 174,5gg)

Continuità percorso in Via San Marco 7/33 21,2%

Indicatori clinici e di outcome

ASIA : INGRESSO	USCITA
A	7
B	3
C	7
D	14
E	2

Pazienti neurologici	N°	Intervallo ev. ricovero media	Durata ricovero	Fim Totale ingresso	Fim totale dimissione	Età media
emiplegici	54	30,96	50,45	56,23	84,26	63,64



Voci FIM	
1- nutrirsi	10- trasfer. Wc
2- rassettarsi	11- trasf vasca
3- lavarsi	12- cammino/carr
4- vestirsi sup	13- scale
5- vestirsi inf	14- comprensione
6- igiene perin	15- espressione
7- vescica	16- rapporto altri
8- alvo	17- soluz. Probl.
9- trsf. letto-carr	18- memoria

Indicatori di percorso

Soggetti con intervallo di ricovero evento acuto/riabilitazione ≤ 15 gg
26,4% (età media di 63,7)

Soggetti con intervallo di ricovero evento acuto/riabilitazione >15 gg
73,4% (età media di 63,6)

Soggetti con durata di ricovero ≤ 90 gg = 45 83,3%

Soggetti con durata di ricovero >90 gg = 9 16,7%

Continuità percorso in Via San Marco 19/54 35,2%

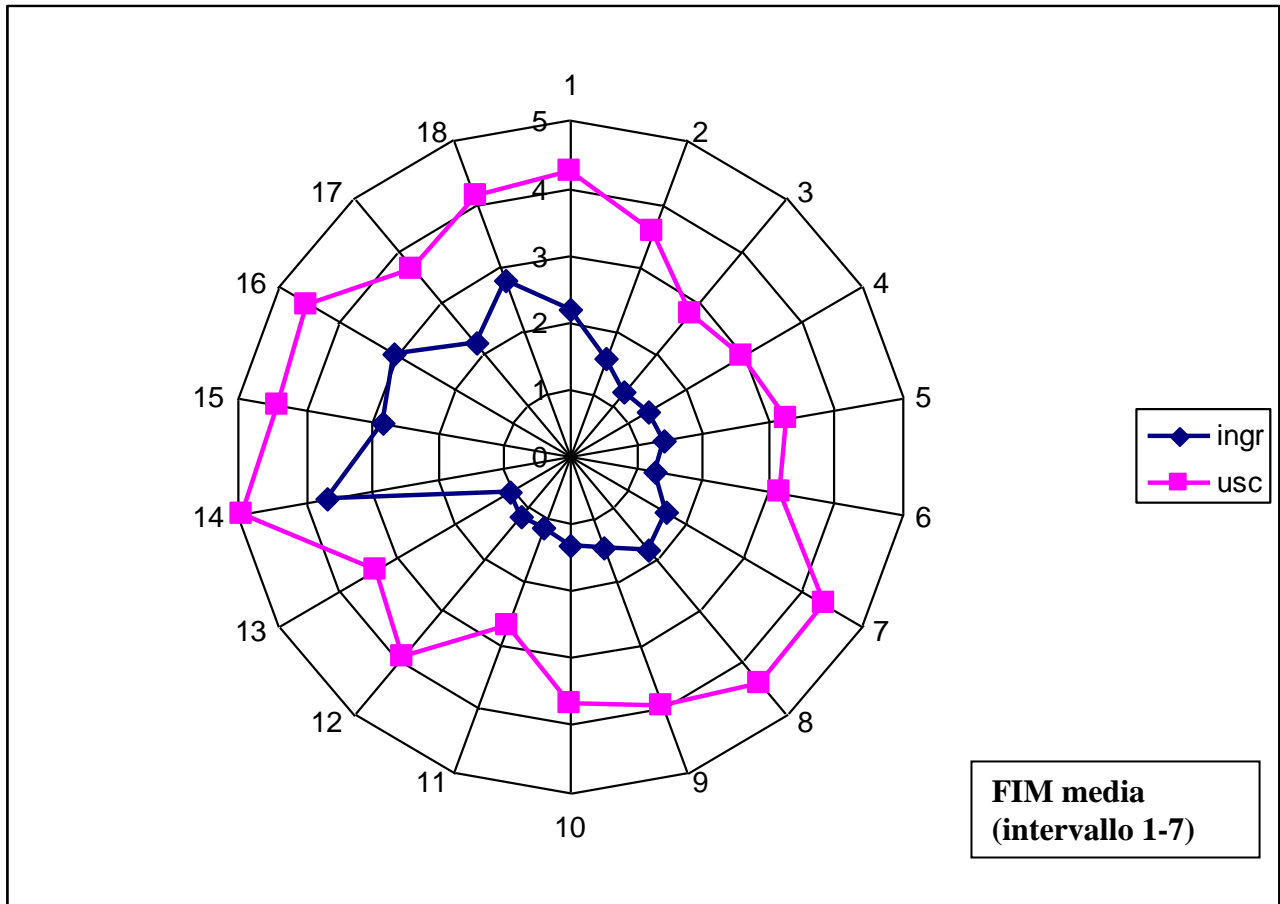
Indicatori clinici e di outcome

Soggetti con FIM ingresso $< 50/126$ 39,6%

Soggetti con FIM uscita $< 50/126$ 9,4%

Soggetti Con FIM in uscita > 90 47,1%

Pazienti neurologici	N°	Interval ev. ricovero media	Durata ricovero	Fim Totale ingresso	Fim totale dimissione	Età media
Gravi cerebrolesioni	78	46,5	102	33,10	64,41	51,5



Voci FIM	
1- nutrirsi	10- trasfer. Wc
2- rassettarsi	11- trasf vasca
3- lavarsi	12- cammino/carr
4- vestirsi sup	13- scale
5- vestirsi inf	14- comprensione
6- igiene perin	15- espressione
7- vescica	16- rapporto altri
8- alvo	17- soluz. Probl.
9- trsf. letto-carr	18- memoria

Indicatori di percorso

- Soggetti con intervallo di ricovero evento acuto/riabilitazione ≤ 15 gg 26,4% (età media di 63,7)
- Soggetti con intervallo di ricovero evento acuto/riabilitazione >15 gg 73,4% (età media di 63,6)
- Soggetti con durata di ricovero ≤ 90 gg = 42 53,9%
- Soggetti con durata di ricovero >90 gg = 36 46,1%
- Continuità percorso in Via San Marco 39/78 50%

Indicatori clinici e di outcome

Soggetti con FIM ingresso $< 50/126$ 39,6%
 Soggetti con FIM uscita $< 50/126$ 9,4%
 Soggetti Con FIM in uscita > 90 47,1%

Sondino naso gastrico o PEG in Ingresso 51/78 65,3%
 PEG in uscita 20/78 25,6%
 Tracheostomia in ingresso 31/78 39,7%
 Tracheostomia in uscita 13/78 16,6%

