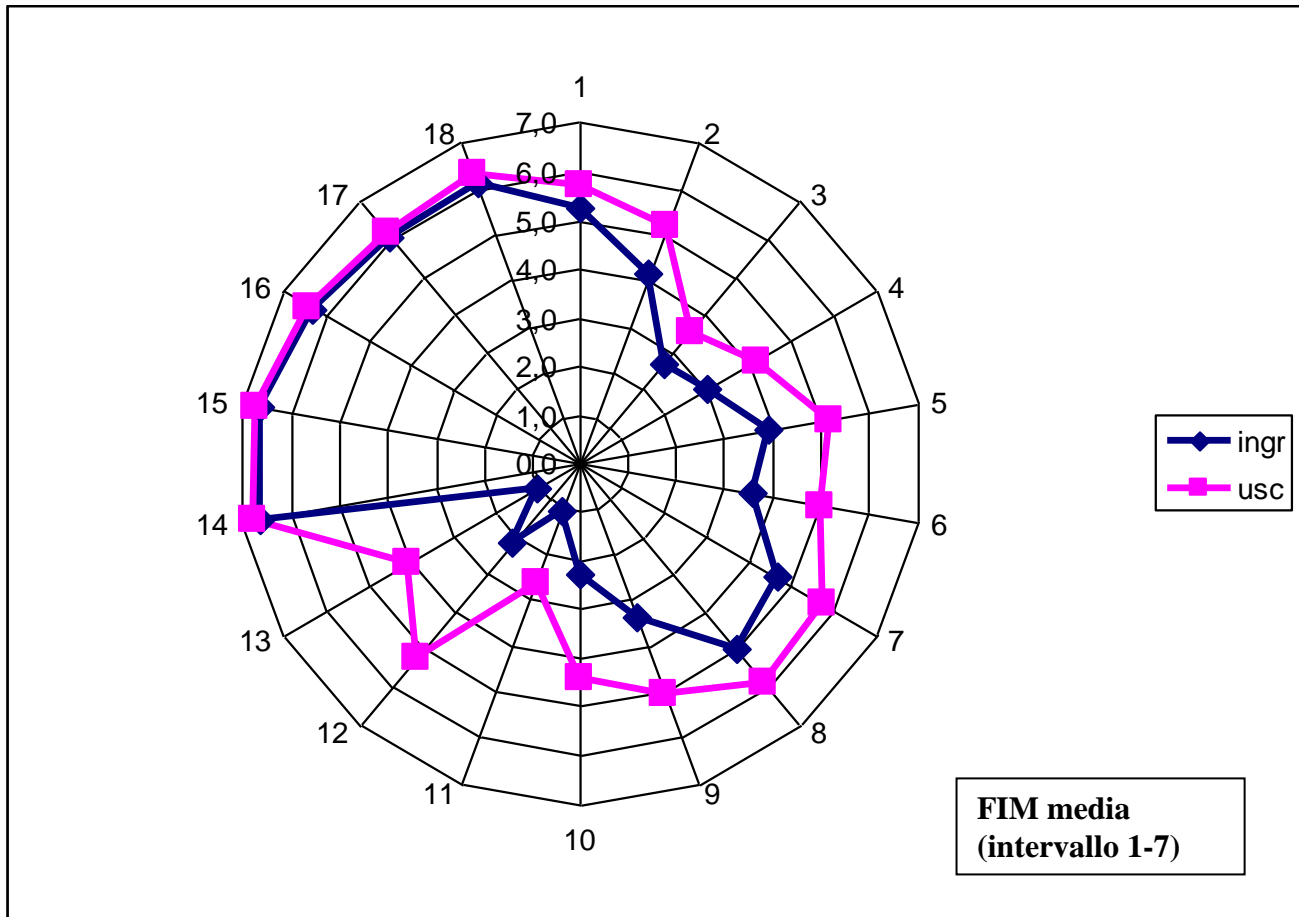


Standard di prodotto 2014 (SMFR/UGC-US/MFR)

Pazienti ortopedici	N°	Intervallo ev. ricovero media	Durata ricovero	Fim Totale ingresso	Fim Totale dimissione	Età media
Esiti frattura femore	33	13,3 gg	20 gg	73,71	94,13	79,07



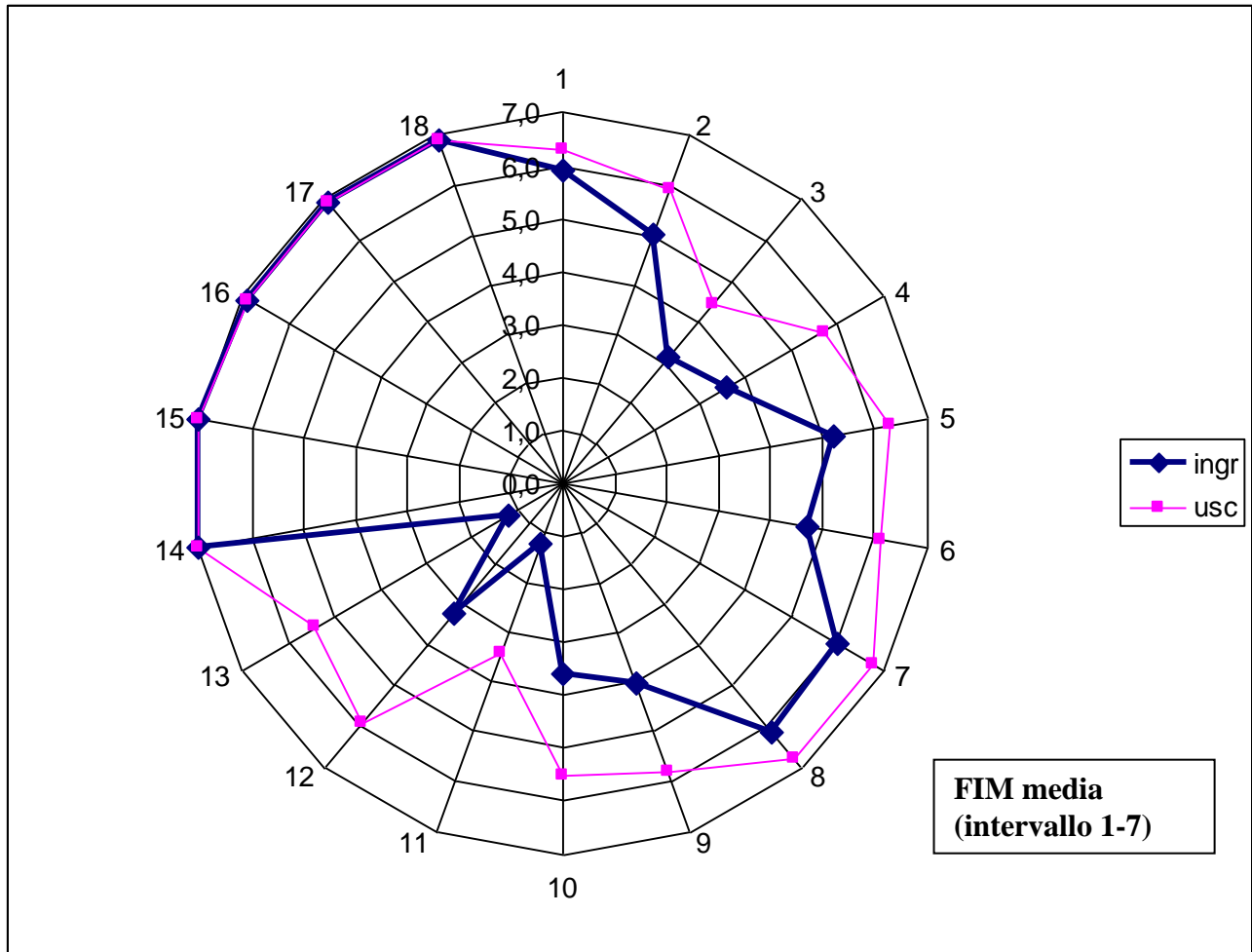
Voci FIM	
1- nutrirsi	10- trasfer. Wc
2- rassettarsi	11- trasf vasca
3- lavarsi	12- cammino/carr
4- vestirsi sup	13- scale
5- vestirsi inf	14- comprensione
6- igiene perin	15- espressione
7- vescica	16- rapporto altri
8- alvo	17- soluz. Probl.
9- trsf. letto-carr	18- memoria

Soggetti con ricovero in Riabilitazione \leq 15 gg 23,6 % con età media di 76,2

Soggetti con ricovero in Riabilitazione $>$ di 15 gg 76,4 % con età media di 79,9

Destinazione alla dimissione Casa : 92 %

Pazienti ortopedici	N°	Intervallo ev. ricovero media	Durata ricovero	Fim Totale ingresso	Fim totale dimissione	Età media
Esiti protesi Ginocchio	234	6,9 gg	15,43 gg	87,4	108,8	70,6



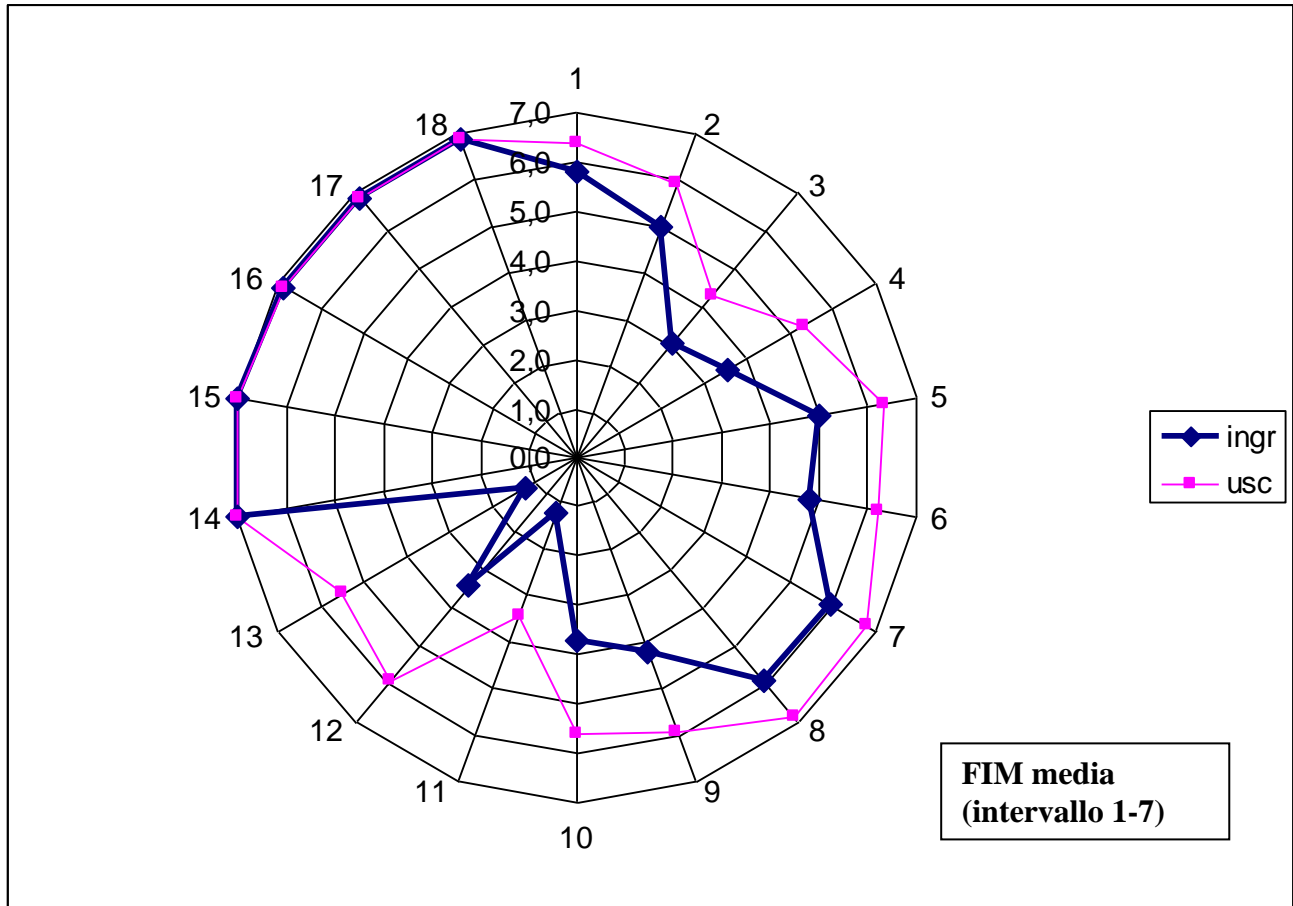
Voci FIM	
1- nutrirsi	10- trasfer. Wc
2- rassettarsi	11- trasf vasca
3- lavarsi	12- cammino/carr
4- vestirsi sup	13- scale
5- vestirsi inf	14- comprensione
6- igiene perin	15- espressione
7- vescica	16- rapporto altri
8- alvo	17- soluz. Probl.
9- trsf. letto-carr	18- memoria

Soggetti con ricovero in Riabilitazione \leq 15 gg 49,15 % con età media di 69,6

Soggetti con ricovero in Riabilitazione $>$ di 15 gg 50,85% con età media di 71,7

Destinazione alla dimissione Casa : 99,5 %

Pazienti ortopedici	N°	Intervallo ev. ricovero media	Durata ricovero	Fim Totale ingresso	Fim totale dimissione	Età media
Esiti protesi anca	136	6,68 gg	15,59	87,63	109,07	68,47



Voci FIM	
1- nutrirsi	10- trasfer. Wc
2- rassetarsi	11- trasf vasca
3- lavarsi	12- cammino/carr
4- vestirsi sup	13- scale
5- vestirsi inf	14- comprensione
6- igiene perin	15- espressione
7- vescica	16- rapporto altri
8- alvo	17- soluz. Probl.
9- trsf. letto-carr	18- memoria

Commenti

Soggetti con ricovero in Riabilitazione \leq 15 gg 55,8% con età media di 65,5

Soggetti con ricovero in Riabilitazione $>$ di 15 gg 44,2% con età media di 72,1

Destinazione alla dimissione Casa : 100 %