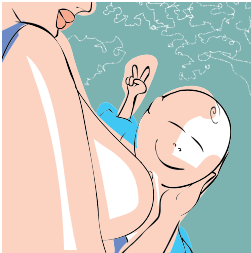


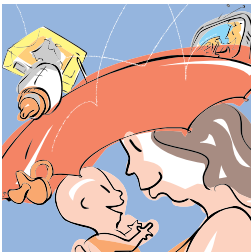
UNITÀ OPERATIVA DI PEDIATRIA

මව් කිරි දීමට එක් වලො: ප්‍රචාරය, ආරක්ෂණය, සහාය.



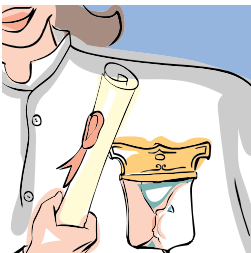
මව් කිරි දීම - සෞඛ්‍යමත් සංකල්පනය.

මව් කිරි මවුන්දන ආහාර දීම සඳහා ඇති ස්වාභාවික කාර්යය මව් කිරි දීමයි. එය මවගේ ද දුරුවාගේ ද සමාජයේ ද සෞඛ්‍යයට අවශ්‍ය එකකි.



වලොද දැන්වීමටලින් ආරක්ෂණය.

මධ්‍යස්ථානය ලෝක සෞඛ්‍ය ආයතනයේ හා යුනිසෙෆ් ආයතනයේ සංකල්පනය වන “මව් කිරි දීමට එක්වීම” යන වැඩසටහනට සහභාගිවන අතර සෞඛ්‍ය සේවාවන් සඳහා සැලසුම් කර ඇති හොඳම කාර්යයවලට ද සහාය දෙනු ඇත. මධ්‍යස්ථානය ලෝක සෞඛ්‍ය ආයතනයේ මව් කිරි ආදර්ශන අලෙවිය පිළිබඳ ජාත්‍යන්තර සංග්‍රහයට අත්සන තබා ඇත. එමඟින් මව් කිරි ආදර්ශකයන්, ලදුරුවන්ගේ බරේකල් සහ සුප්පු යනාදිය සඳහා වන සියලුම වර්ගයේ වලොද දැන්වීමටලින් සහ ප්‍රකාශනවලින් පවුල් සුරැකමේ අපගේ සෞඛ්‍ය සේවා කාර්යය මණ්ඩලය මඟින් සහාය සහ වාණිජමය අපේක්ෂාවලින් ආකර්ෂණය නොවූ ප්‍රයෝජනීය තොරතුරු ලබා දෙනු ඇත.



පුහුණු ලත් කාර්යය මණ්ඩලයේ සහාය.

ඔබගේ ලදුරුවාට ආහාර දීමට සහායවීම සඳහා, සෞඛ්‍ය සේවා කාර්යය මණ්ඩලයේ සියලු දෙනාම මව් කිරි දීම සහ ලදුරුවන්ගේ පරිභෝජනය පිළිබඳව සුවිශේෂී පුහුණුව ලබා ඇත.



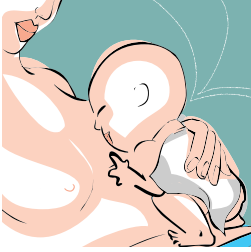
තොරතුරු ලත් තර්මක කරන්න.

තම ලදුරුවාට ලබා දෙන ආහාරය තරේරා ගැනීමට දමොපියන් සියලු දෙනාටම අයිතියක් ඇත. ගර්භණී සමයෙහි ද, ඔබගේ ලදුරුවාට මව් කිරි දීම පිළිබඳ තොරතුරු සහ ප්‍රයෝජනීය සහාය අපගේ කාර්යය මණ්ඩල සාමාජිකාවන් විසින් ලබා දෙනු ඇත. ඔබ මව් කිරි දීම වළක්වන යම් සෞඛ්‍ය ප්‍රශ්න කිසිදු හේතුවෙන් ඔබ වනෙසේ තරේරමක් කර ඇතිනම්, ආදර්ශකයන් මඟින් ඔබගේ ලදුරුවාට ආරක්ෂාකාරී ලෙස ආහාර දීම පිළිබඳව තොරතුරු සහ සහාය ඔබට ලැබේ.



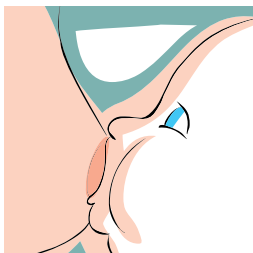
සෞඛ්‍යමත් සංකල්පනය පරිදි දුරු ප්‍රසූතිය.

රෝහලේදී ඔබ දුරු ප්‍රසූතිය කරනවිට ඔබගේ ස්වාභාවික පුරුෂයා හෝ ඔබ විශ්වාස කරන කෙනෙක් ළඟ සිටිය හැක. ප්‍රසව වේදනා අවස්ථාවේදී ඔබට ඇවිදීමට සහ සුළු ආහාර ගැනීමට හෝ පානය කිරීම මඟින් ඖෂධ භාවිතාවෙන් තොරව වේදනාව අඩු කර ගැනීම තරේරා ගත හැක. දුරු ප්‍රසූත කරනවිට ඔබට කැමති ලෙස ස්ථානගතවිය හැක. අපි ස්වාභාවික දුරු ප්‍රසූතිය ප්‍රචාරය කරමු; සායනික කාර්යාවන් භාවිතා කරන්නේ අවශ්‍යනම් පමණක් වන අතර, සැමවිටම ඔබට කල් ඇතිව තොරතුරු ලබා දෙනු ඇත.



ආරම්භය සිටම ... ළංව සිටින්න.

කාර්ය සම්බන්ධතාව සඳහා ඔබගේ ලදුරුවා විරෝධී රහිතව අතේ තබා ගැනීම අපි තහවුරු කරමු. රෝහල තුළදී කරදරකාරී නොවන පරිසරයක් තුළ ඔබට සහ පළමු වරට මව් කිරි දීමට සහායවීම සඳහා අපගේ සෞඛ්‍ය සේවා කාර්යය මණ්ඩලය ඔබට ළංව සිටිනු ඇත. සමීපව හෝ ස්ථානයට සීමාවූ නිර්වින්දනයක් යටතේ ඔබට දුරු ප්‍රසූත ශල්‍යකර්මයක් කිබූ විට ද ඔබට එම අවස්ථාව ලබා දෙනු ඇත.



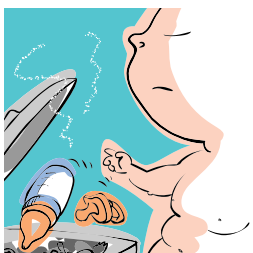
ස්වාභාවිකව ... මව් කිරි දුන්න.

අපගේ ස්වාභාවික කොටසක් වශයෙන්, මව් කිරි දීම සඳහා ඔබේ ළදරුවාට තබා ගත හැකි හොඳම ආකාරය සොයාගැනීම සහ ඔබේ ළදරුවා අවශ්‍ය තරම් කිරි ලබන්නේද යන්න අවබෝධ කර ගැනීම සඳහා ඔබට අවශ්‍ය සියලුම සහාය ලැබෙනු ඇත. ඔබේ ළදරුවා ක්‍රියාත්මකව සිටීම පනේනුම කරන සැමවිටම මව් කිරි දීම අපි අගය කරමු. (ඔබේ තන කිරි ජීවමනේ වෛද්‍යාකාරීවීම වැනි) සමහර අවස්ථාවලදී ඉතා ජර්‍යෝජනවත් කාර්යයක් වන ඔබේ තනකිරි ජීව කිරීම කසෙදේ යන්න පිළිබඳව අපගේ වෛද්‍ය කාර්යය මණ්ඩලය තොරතුරු ලබා දෙයි.



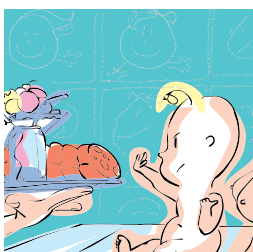
සැමවිටම එක් වලො ...

ඔබේ ළදරුවාගේ ක්රියාවන් පිළිබඳව අවබෝධ කරගැනීම සහ ක්‍රියාත්මකව සලකුණු ඇතිවනවිට එසැනින්ම එයට ජර්‍යෝජන දැක්වීම සඳහා සැමවිටම ඔබේ ළදරුවාට ඔබ ළඟ තබාගැනී අපි තහවුරු කර ඇත. ඔබ රෝහලෙන් ජීවත් වීමට ඔබේ ළදරුවාට ළඟ තබාගැනීම අවශ්‍යවන අතර, ළදරුවා ඔබේ කාමරය තුළම නිදාගත යුතුය.



... කරදර නොමැතිව.

ඔබේ ළදරුවා මව් කිරි බීම පුරුදු වනවිට කෘතීම සුප්පු යනාදිය භාවිතා නොකළ යුතු බව අපි දන්වා සිටිමු. මව් කිරි බීමේ පළමු වනේ අවස්ථාවලදී එය කරදරකාරී විය හැක.



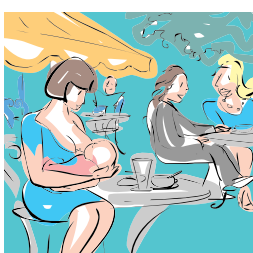
මාස හයක් දක්වා මව් කිරි පමණක් දුන්න ... ඉන් පසුවත් මව් කිරි දුන්න.

මාස හයක් දක්වා මව් කිරි පමණක් දීම අත්‍යවශ්‍යයයි. ඔබේ ළදරුවාට ඝන ආහාර ලබා ගැනීමට හැකිවීම දැන ගැනීමට අපි ඔබට සහාය වන අතර එය පටන් ගන්නේ කසෙදේ යන්න පිළිබඳව අපි විස්තර කරමු. ඔබේ දරුවාට වයස අවුරුදු දෙකක් වන තෙක් මව් කිරි දීම අවශ්‍ය වන අතර, ඔබටත් ඔබේ දරුවාටත් අවශ්‍ය නම් ඉන් පසුව ද මව් කිරි දිය හැක.



සමබන්ධ වන්න, සහාය ලබන්න.

අපගේ මධ්‍යස්ථාන තිබෙන්නේ සහායවීම සඳහා ය. අප හා සමබන්ධවීම සඳහා අවශ්‍ය විස්තර අපි ඔබට ලබා දෙමු. මව් කිරි දීම, පෞෂණය සහ සාමාන්‍යයෙන් ඔබේ දරුවාට රුක බලා ගැනීම සඳහා සහාය විය හැකි (මව්වරුන්ගේ කණ්ඩායම් සහ වෛද්‍ය කාර්යය මණ්ඩලය වැනි) අයගේ ලැයිස්තුවක් අපි ඔබට ලබා දෙමු. ඔබට සහාය අවශ්‍යනම් ඉල්ලන්න.



මව් කිරි දීමටත් සැමතැනම පිළිගැනීමට ලක් වීමටත් හැකි වන්න.

මමෙ සෞඛ්‍ය මධ්‍යස්ථානයේ පොදු ස්ථාන සියල්ලහිම මව් කිරි දීම පිළිගැනේ. සමාජයේ පොදු ස්ථාන සියල්ලහිම කිරි දෙන මව්වරුන් පිළිගන්නා පරිසරයක් ඇති කිරීමට අපි පොළඹවී සිටිමු.

මෙය ලෝ.සෞ.ආ./යුනිසෙෆ් හි “සාර්වක ලසෙ මව් කිරි දීමේ ජියවර දහය” සහ “ළදරුවන් ආදරය කරන සමාජයක් තුළ නොනවත්වා මව් කිරි දීමේ ජියවර හත” මත පදනම්වූ මමෙ මධ්‍යස්ථානයේ මව් කිරි දීම සහ ළමා පෞෂණය පිළිබඳ පරීක්ෂණයේ සාරාංශයකි.
සමීපව විස්තර සඳහා අපගේ කාර්යය මණ්ඩල සාමාජිකාවකුගෙන් අසන්න.