

RELATORI

Micaela Bortolon - Coord. Ambulatorio linfologico Osp. Valdobbiadene, Dir. San. Medicaline Castelfranco Veneto, Responsabile scientifico SIF provincia Treviso, Coord. servizio Linfologico Centro di Medicina di San Dona' di Piave

Maurizio Bruschi - Segretario Regionale Veneto SIF

Alessandro Busetto - U.O.C. Chirurgia Vascolare e Endovascolare, Dipartimento Cardio-Toraco-Vascolare, Ospedale "dell'Angelo", Mestre, ULSS3 Serenissima -Veneto

Domenico Corda - Responsabile Nazionale per la Linfologia della SIF, Coordinatore di Polimedica San Lanfranco Pavia e Fisioguizza Padova, Centri per la Diagnosi, la Cura e la Prevenzione del Linfedema

Federico Cristiani - Fisioterapista coordinatore, Polimedica San Lanfranco di Pavia

Paolo Tamellini - Responsabile Regionale Veneto SIF, Chirurgia Vascolare IRCCS Ospedale Sacro Cuore, Negrar (VR)

Con il contributo educativo incondizionato di:



EVENTO ECM Age.Na.S. 1374/254652



4 CREDITI FORMATIVI ECM

Responsabili Scientifici

Maurizio Bruschi

Paolo Tamellini

ISCRIZIONE

È necessario effettuare l'iscrizione inviando i dati identificativi a meetingservice@gmail.com
Quota iscrizione € 60.

Per soci S.I.F. iscrizione gratuita (è possibile iscriversi alla S.I.F. in sede di evento al costo di 60€). L'iscrizione alla S.I.F. dà diritto a partecipare gratuitamente a tutti gli eventi S.I.F., al Congresso Regionale e al Congresso Nazionale e offre uno sconto sui Corsi organizzati dalla Società.

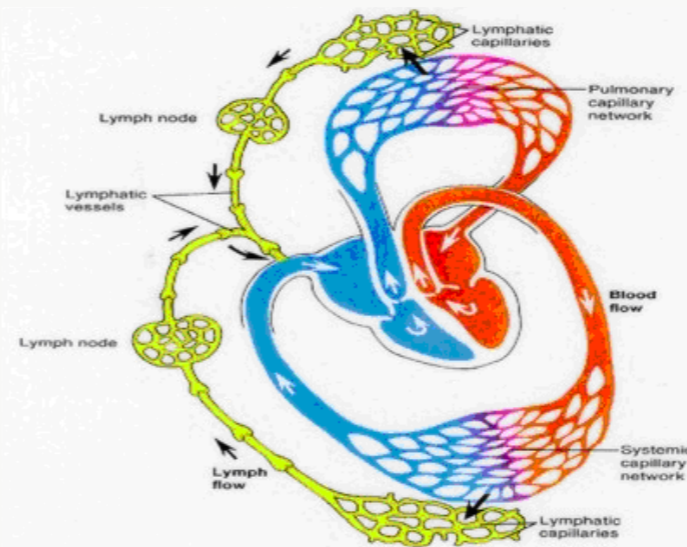
Segreteria Organizzativa - Provider Nazionale 1374

 **meeting service srl**
servizi congressuali

Tel 030/2534229 - Fax 030/5109352
meetingservice@gmail.com
www.meetingservice.org



Evento formativo inserito nel programma didattico della Scuola Italiana di Flebologia "Marco Apperti"



Corso E.C.M.
S.I.F. Incontri "CLUB"

Il linfedema

Venerdì 29 Marzo 2019

Hotel Villa Quaranta
Pescantina Verona - Via Ospedaletto, 57

PROGRAMMA

15.00 Registrazione partecipanti

15.15 Apertura dei lavori
Introduzione al corso
P. Tamellini

15.30 Lettura Magistrale
Il linfedema: la gestione di una
patologia cronica.
Le evidenze e le linee guida.
D. Corda

16.15 Il ruolo dell'internista
M. Bortolon

16.45 Il punto di vista del Chirurgo
A. Busetto

17.15 Discussione

17.45 Coffee break

18.00 Il ruolo del Fisioterapista
F. Cristiani

18.45 Discussione interattiva con
presentazione di esperienze
personali casi clinici

19.30 Chiusura dei lavori congressuali
Compilazione questionario ECM

RAZIONALE

L'evento si ripropone di offrire occasione di studio e di approfondimento sul linfedema: dai presupposti fisiopatologici che lo determinano, al suo inquadramento clinico, alla diagnostica e ai principi di trattamento secondo le linee guida.

Verrà illustrato il punto di vista dell'internista, del chirurgo e del fisioterapista.

Verrà data la possibilità ai partecipanti di presentare esperienze personali e/o casi clinici con l'intento di offrire una occasione di confronto interattiva con scambio di esperienze e condivisione di proposte operative.

Verrà sottolineata l'importanza di un approccio razionale e multidisciplinare alla patologia linfatica con coinvolgimento di tutte le risorse possibili: mediche, riabilitative e in casi selezionati anche chirurgiche. Scopo dell'incontro non è principalmente una trattazione sistematica della patologia, bensì richiamare l'attenzione su tutti i risvolti clinici e sulle conseguenze di una patologia ancora poco conosciuta, troppo trascurata e il più delle volte oggetto di scarsa considerazione da parte della classe medica.

TARGET

Chirurgo Generale; Chirurgo Vascolare; Flebologo; Angiologo; Internista; Oncologo; Fisiatra; Fisioterapista.

