

Faculty

FRANCESCO BRUNI	IRCCS Sacro Cuore - Don Calabria - Negrar di Valpolicella (VR)
SILVESTRO CARINELLI	Istituto Europeo di Oncologia - Milano
MARCELLO CECCARONI	IRCCS Sacro Cuore - Don Calabria - Negrar di Valpolicella (VR)
STEFANIA GORI	IRCCS Sacro Cuore - Don Calabria - Negrar di Valpolicella (VR)
GIULIA MANTOVANI	IRCCS Sacro Cuore - Don Calabria - Negrar di Valpolicella (VR)
GUIDO MARTIGNONI	Ospedale P. Pederzoli - Verona Dipartimento di Diagnostica e Sanità Pubblica Università di Verona
ESTHER OLIVA	Massachusetts General Hospital - Boston (USA)
ANNA PESCI	IRCCS Sacro Cuore - Don Calabria - Negrar di Valpolicella (VR)
FRANCESCO RICCHETTI	IRCCS Sacro Cuore - Don Calabria - Negrar di Valpolicella (VR)
GIULIO SETTANNI	IRCCS Sacro Cuore - Don Calabria - Negrar di Valpolicella (VR)
VALERIA VIASSOLO	IRCCS Sacro Cuore - Don Calabria - Negrar di Valpolicella (VR)
GIUSEPPE ZAMBONI	IRCCS Sacro Cuore - Don Calabria - Negrar di Valpolicella (VR) Dipartimento di Diagnostica e Sanità Pubblica Università di Verona
GIANFRANCO ZANNONI	Fondazione Policlinico Agostino Gemelli IRCCS - Roma

Obiettivo formativo

Contenuti tecnico-professionali (conoscenze e competenze) specifici di ciascuna professione, di ciascuna specializzazione e di ciascuna attività ultraspecialistica ivi, incluse le malattie rare e la medicina di genere.

ECM

Provider Standard Regione Veneto ID 18 Istituto Don Calabria Ospedale Sacro Cuore. Il corso è in fase di accreditamento ECM per le professioni sanitarie di: Medico specialista in Anatomia Patologica, Ginecologia, Oncologia, Radiologia, Radioterapia, Genetica Medica e Biologo.

Modalità di iscrizione

Accedere al sito dell'Ospedale www.sacrocuore.it e scegliere "Formazione" dal menu; sotto la voce "accesso esterni" è presente la dicitura «Per accedere e iscriversi ai corsi bisogna essere registrati. Se non sei registrato, clicca qui»; seguire le indicazioni e completare la registrazione; selezionare "Iscrizione ai corsi"; nella stringa di ricerca immettere il titolo del corso; cliccare su "Dettagli" e selezionare "Iscrivi". Le iscrizioni saranno accettate in ordine di arrivo. È previsto un numero massimo di 120 partecipanti.

Quota di iscrizione

- Ridotta per Soci SIAPEC: € 150,00 (+ IVA se dovuta).
- Ridotta per Medici in formazione specialistica: € 100,00 (+ IVA se dovuta).
- Intera: € 200,00 (+ IVA se dovuta).

La quota comprende iscrizione, materiale didattico, caffè, pranzi come da programma.

Modalità di pagamento

- **Carta di credito:** online su www.sacrocuore.it alla voce "formazione".
- **Bonifico bancario:** per pagare con bonifico bancario è necessario inviare una mail di richiesta fattura a ufficio.formazione@sacrocuore.it



Segreteria Scientifica

Dott.ssa Anna Pesci

UNITÀ OPERATIVA DI ANATOMIA PATOLOGICA
IRCCS Sacro Cuore - Don Calabria

Segreteria Organizzativa

UFFICIO FORMAZIONE

IRCCS Sacro Cuore - Don Calabria

Via Don A. Sempredoni, 5 - 37024 Negrar di Valpolicella - Verona

Tel. 045.601.32.08 - Fax 045.750.04.80

ufficio.formazione@sacrocuore.it - www.sacrocuore.it

Con la sponsorizzazione
non condizionante di



Con il patrocinio di



UNIVERSITÀ
di VERONA

Dipartimento
di DIAGNOSTICA
E SANITÀ PUBBLICA



IRCCS

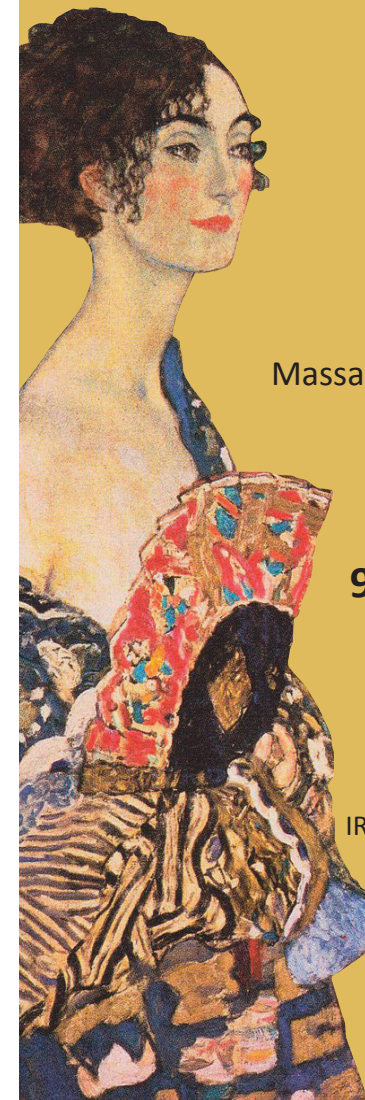
Istituto di Ricovero e Cura a Carattere Scientifico

Sacro Cuore - Don Calabria

Ospedale Classificato e Presidio Ospedaliero Accreditato - Regione Veneto

GINECOPATOLOGIA

dalla genetica
alle nuove entità



ESTHER OLIVA, MD

Harvard Medical School
Massachusetts General Hospital
Boston (USA)

9-10 novembre 2023

SEDE:

Sala Convegni
"Fr. Francesco Perez"

IRCCS Sacro Cuore - Don Calabria
Via Don Angelo Sempredoni, 5
37024 Negrar di Valpolicella
Verona

Presentazione

Il corso di Ginecopatologia è diviso in due giornate. Nella prima giornata – che prevede la partecipazione di patologi, ginecologi, oncologi e genetisti – si affronteranno le problematiche delle neoplasie ginecologiche che possono insorgere in Sindrome Genetica, quali sono queste neoplasie e come le possiamo riconoscere e diagnosticare. Particolare attenzione verrà posta a quello che è il percorso di consulenza genetica che viene intrapreso dalla paziente e dai suoi familiari dopo una nostra diagnosi e quale è la gestione clinica di pazienti sane portatrici di mutazione patogenetica.

Nella seconda giornata si presenteranno le novità introdotte nell'ultima WHO con particolare attenzione alla classificazione e refertazione dell'adenocarcinoma della cervice e le entità emergenti in ginecopatologia focalizzandoci sugli aspetti prettamente morfologici ed immunoistochimici.

Nella seconda giornata verrà dato ampio spazio alla visione e discussione di casi istologici sia inviati dalla Prof.ssa Esther Oliva che dai partecipanti. Nei mesi precedenti verranno raccolti e scansionati i casi inviati dai partecipanti.

Giovedì 9 novembre

- 13.30** Registrazione dei partecipanti
- 14.00** Saluti istituzionali
IRCCS OSPEDALE SACRO CUORE - DON CALABRIA
- 14.10** Presentazione degli obiettivi
G. ZAMBONI

Neoplasie ginecologiche in sindrome genetica

Moderatori: S. CARINELLI, A. PESCI

- 14.30** Caratteristiche morfologiche delle neoplasie che insorgono in sindrome genetica
E. OLIVA
- 15.15** Leiomiomi con deficit di Fumarato-Idratasi: quanto ci dobbiamo preoccupare?
La nostra esperienza
A. PESCI
- 15.30** Discussione
- 15.50** **Coffee break**

Consulenza genetica e gestione dei familiari con mutazione

Moderatori: S. GORI, M. CECCARONI

- 16.10** L'importanza del genetista: dalla programmazione dei test alla comunicazione
V. VIASSOLO
- 16.40** I test genetici
G. SETTANNI
- 17.00** Gestione clinica delle donne sane con mutazione: cosa fare, quando e come
G. MANTOVANI
- 17.30** Discussione
- 18.00** Conclusioni

Venerdì 10 novembre

Carcinoma della cervice: quali novità

Moderatori: A. PESCI, G.F. ZANNONI

- 09.00** Istotipi, criteri classificativi e pattern sec. Silva
E. OLIVA
- 10.00** La chirurgia del carcinoma della cervice: sempre? quale?
F. BRUNI
- 10.30** Il ruolo della radioterapia
F. RICCHETTI
- 10.50** Discussione
- 11.15** **Coffee break**
- 11.30** **Slides Seminar**
- 13.30** **Light lunch**

Le novità in Ginecologia dopo WHO 2020

Moderatori: A. PESCI, G. MARTIGNONI

- 15.00** Che cosa c'è di nuovo dopo WHO 2020? Le nuove entità descritte
E. OLIVA
- 16.00** **Slides Seminar**
- 17.30** Take home message
- 18.00** Questionario ECM