



I DIECI PASSI per l'Allattamento

The TEN STEPS to Successful Breastfeeding

Les DIX PAS pour l'Allaitement

Die ZEHN SCHRITTE zur Stillförderung

Los DIEZ PASOS para la Lactancia Materna

Cele ZECE ETAPE pentru Alăptare

මව්කිරි දීම සඳහා පියවර දහය

الرضاعة الطبيعية من أجل الخطوات العشر

I DIECI PASSI per l'allattamento

1 - POLITICHE E DOCUMENTI

Le strutture sostengono le famiglie attraverso...

Protezione da pubblicità di prodotti che possono interferire con l'allattamento



Procedure assistenziali che promuovono e sostengono l'allattamento

Monitoraggio delle azioni a sostegno dell'allattamento

2 - COMPETENZE DEL PERSONALE

Le strutture sostengono le famiglie attraverso...

Personale competente (e formato) in allattamento e alimentazione infantile



3 - INFORMAZIONI IN GRAVIDANZA

Le strutture sostengono le famiglie attraverso...

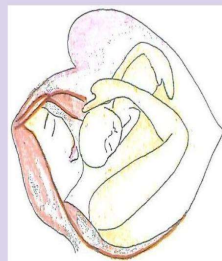
Conversazione sull'importanza dell'allattamento per madri e bambini/e



Informazioni pratiche sull'allattamento

4 - CONTATTO PELLE A PELLE

Le strutture sostengono le famiglie attraverso...



Contatto pelle a pelle tra madre e bambino/a dalla nascita in poi

Valorizzazione delle loro competenze

5 - SOSTEGNO ALL'ALLATTAMENTO

Le strutture sostengono le famiglie attraverso...

Posizione confortevole di mamma e bambino/a per una poppata efficace

Strategie per prevenire e risolvere le difficoltà più comuni

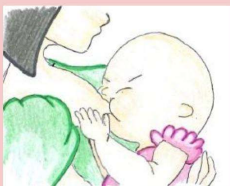


Offerta di sostegno pratico

6 - ALLATTAMENTO ESCLUSIVO

Le strutture sostengono le famiglie attraverso...

Sostegno all'allattamento esclusivo nei primi sei mesi



Priorità al latte materno donato in caso di necessità

Alle famiglie che ne fanno uso, indicazioni sull'impiego appropriato e sicuro della formula

7 - STARE INSIEME FIN DALLA NASCITA

Le strutture sostengono le famiglie attraverso...



Protezione della relazione madre/genitori - bambino/a

Tutte le madri e i bambini/e sempre insieme, giorno e notte, sia in ospedale che a casa

8 - ALIMENTAZIONE RESPONSIVA

Le strutture sostengono le famiglie attraverso...

Sostegno per riconoscere e rispondere ai segnali del bambino/a

Nessun limite alla frequenza o alla durata delle poppate



9 - GESTIONE DI BIBERON, TETTARELLE E CIUCCI

Le strutture sostengono le famiglie attraverso...

Informazioni adeguate per alimentare e accudire senza ausili

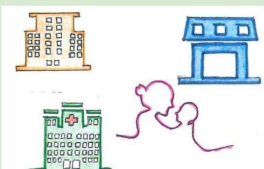


Indicazioni per le situazioni in cui sono necessari

10 - CONTINUITÀ DELLA CURA E DEL SOSTEGNO

Le strutture sostengono le famiglie attraverso...

Informazioni sulla rete di sostegno del territorio

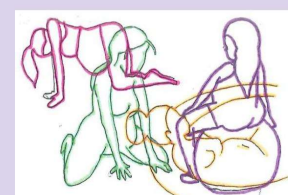


Collaborazione fra portatori di interesse per rafforzare la rete

Creazione di ambienti accoglienti per le famiglie

CAM - CURE AMICHE DELLA MADRE

Le strutture sostengono le famiglie attraverso...



Assistenza nel travaglio/parto rispettosa e mirata ad un'esperienza positiva della nascita

The TEN STEPS to Successful Breastfeeding

1 - HOSPITAL POLICIES

Hospitals support mothers to breastfeed by...

Not promoting infant formula, bottles or teats



Making breastfeeding care standard practice

Keeping track of support for breastfeeding

2 - STAFF COMPETENCY

Hospitals support mothers to breastfeed by...

Training staff on supporting mothers to breastfeed



Assessing health workers' knowledge and skills

3 - ANTENATAL CARE

Hospitals support mothers to breastfeed by...

Discussing the importance of breastfeeding for babies and mothers

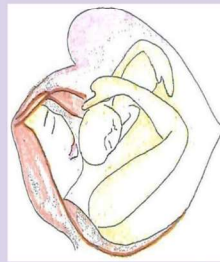


Preparing women in how to feed their babies

4 - CARE RIGHT AFTER BIRTH

Hospitals support mothers to breastfeed by...

Encouraging skin-to-skin contact between mother and baby soon after birth



Helping mothers to put their baby to the breast right away

5 - SUPPORT MOTHERS WITH BREASTFEEDING

Hospitals support mothers to breastfeed by...

Checking positioning, attachment and suckling

Giving practical breastfeeding support



Helping mothers with common breastfeeding problems

6 - SUPPLEMENTING

Hospitals support mothers to breastfeed by...

Giving only breast milk unless there are medical reasons



Prioritizing donor human milk when a supplement is needed

Helping mothers who want to formula feed to do so safely

7 - ROOMING-IN

Hospitals support mothers to breastfeed by...

Letting mothers and babies stay together day and night



Making sure that mothers of sick babies can stay near their baby

8 - RESPONSIVE FEEDING

Hospitals support mothers to breastfeed by...

Helping mothers know when their baby is hungry

Not limiting breastfeeding times



9 - BOTTLES, TEATS AND PACIFIERS

Hospitals support mothers to breastfeed by...

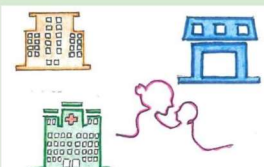
Counsel mothers on the use and risks of feeding bottles, teats and pacifiers



10 - DISCHARGE

Hospitals support mothers to breastfeed by...

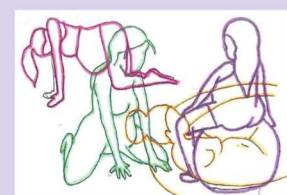
Referring mothers to community resources for breastfeeding support



Working with communities to improve breastfeeding support services

MOTHER-FRIENDLY CARE

Hospitals support mothers to breastfeed by...



Respectful and personalized assistance during labor and childbirth for a positive birth experience

Les DIX PAS pour l'allaitement

1 - POLITIQUES ET DOCUMENTS

Les structures soutiennent les familles à travers...

Protection contre la publicité de produits pouvant interférer avec l'allaitement



Procédures de soins qui promeuvent et soutiennent l'allaitement

Suivi des actions en faveur de l'allaitement

2 - COMPÉTENCES DU PERSONNEL

Les structures soutiennent les familles à travers...

Un personnel compétent (et formé) en allaitement et en alimentation du nourrisson



3 - INFORMATIONS PENDANT LA GROSSESSE

Les structures soutiennent les familles à travers...

Des échanges sur l'importance de l'allaitement pour les mères et les enfants

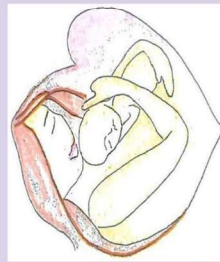


Des informations pratiques sur l'allaitement

4 - CONTACT PEAU À PEAU

Les structures soutiennent les familles à travers...

Contact peau à peau entre la mère et l'enfant dès la naissance



Valorisation de leurs compétences

5 - SOUTIEN À L'ALLAITEMENT

Les structures soutiennent les familles à travers...

Une position confortable de la mère et de l'enfant pour une tétée efficace

Des stratégies pour prévenir et résoudre les difficultés les plus courantes



L'offre d'un soutien pratique

6 - ALLAITEMENT EXCLUSIF

Les structures soutiennent les familles à travers...

Le soutien à l'allaitement exclusif au cours des six premiers mois



La priorité au lait maternel donné en cas de nécessité

Pour les familles qui y ont recours, des indications sur l'utilisation appropriée et sûre du lait infantile (formule)

7 - ÊTRE ENSEMBLE DÈS LA NAISSANCE

Les structures soutiennent les familles à travers...

Protection de la relation mère/parents - enfant



Toutes les mères et tous/tes les enfants toujours ensemble, jour et nuit, aussi bien à l'hôpital qu'à la maison

8 - ALIMENTATION RESPONSIVE

Les structures soutiennent les familles à travers...

Soutien pour reconnaître et répondre aux signaux de l'enfant



Aucune limite à la fréquence ni à la durée des tétées

9 - GESTION DES BIBERONS, TÉTINES ET SUCETTES

Les structures soutiennent les familles à travers...

Des informations appropriées pour nourrir et prendre soin du bébé sans recourir à des auxiliaires

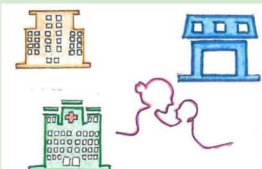


Des indications pour les situations dans lesquelles leur utilisation est nécessaire

10 - CONTINUITÉ DES SOINS ET DU SOUTIEN

Les structures soutiennent les familles à travers...

Des informations sur le réseau de soutien du territoire

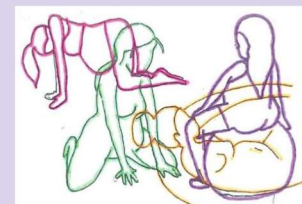


La collaboration entre les acteurs concernés pour renforcer le réseau

La création d'environnements accueillants pour les familles

SAM - SOINS AMIS DE LA MÈRE

Les structures soutiennent les familles à travers...



Une assistance durant le travail et l'accouchement, respectueuse et visant à une expérience positive de la naissance

Die ZEHN SCHRITTE zur Stillförderung

1 - RICHTLINIEN UND MANAGEMENTSYSTEME

Unsere Gesundheitseinrichtungen unterstützen Familien durch...

Schutz vor Werbung für Produkte, die das Stillen beeinträchtigen können



Laufendes Monitoring und Qualitätssicherung der Maßnahmen zur Stillförderung

Versorgungsstandards und -verfahren, die das Stillen fördern und unterstützen

2 - KOMPETENZENTWICKLUNG DES PERSONALS

Unsere Gesundheitseinrichtungen unterstützen Familien durch...

Regelmäßige Schulung aller Mitarbeitenden zum Thema Stillen und Säuglingsernährung



3 - BERATUNG WÄHREND DER SCHWANGERSCHAFT

Unsere Gesundheitseinrichtungen unterstützen Familien durch...

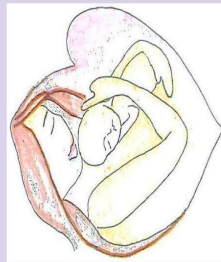
Aufklärung über die Bedeutung des Stillens für Mütter und Kinder



Praktische Informationen zur Vorbereitung auf das Stillen

4 - HAUT-ZU-HAUT-KONTAKT

Unsere Gesundheitseinrichtungen unterstützen Familien durch...



Ungestörter Haut-zu-Haut-Kontakt zwischen Mutter und Kind unmittelbar nach der Geburt

Wertschätzung und Stärkung ihrer Kompetenzen

5 - INDIVIDUELLE UNTERSTÜTZUNG BEIM STILLEN

Unsere Gesundheitseinrichtungen unterstützen Familien durch...

Hilfe beim richtigen Anlegen und einer bequemen Position

Strategien zur Vorbeugung und Lösung häufiger Stillprobleme



Praktische Anleitung und Unterstützung

6 - AUSSCHLIESSLICHES STILLEN

Unsere Gesundheitseinrichtungen unterstützen Familien durch...

Förderung des ausschließlichen Stillens in den ersten sechs Lebensmonaten



Vorrang für gespendete Muttermilch, wenn erforderlich

Fachgerechte Anleitung zum sicheren Umgang mit Muttermilchersatznahrung, falls diese verwendet wird

7 - ZUSAMMENBLEIBEN VON GEBURT AN

Unsere Gesundheitseinrichtungen unterstützen Familien durch...



Schutz der Beziehung zwischen Mutter/Eltern und Kind

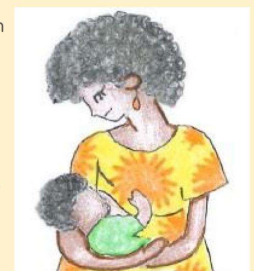
24-Stunden-Rooming-in (Mutter und Kind bleiben Tag und Nacht zusammen) sowohl im Krankenhaus als auch zu Hause

8 - STILLEN NACH BEDARF

Unsere Gesundheitseinrichtungen unterstützen Familien durch...

Unterstützung beim Erkennen und Reagieren auf Hunger- und Sättigungssignale des Kindes

Keine Einschränkung der Häufigkeit oder Dauer der Stillmahlzeiten



9 - UMGANG MIT FLASCHEN, SAUGEN UND SCHNULLERN

Unsere Gesundheitseinrichtungen unterstützen Familien durch...

Angemessene Informationen zur Ernährung und Pflege ohne Hilfsmittel

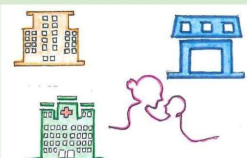
Individuelle Beratung bei Bedarf



10 - KONTINUIERLICHE UNTERSTÜTZUNG NACH DER ENTLASSUNG

Unsere Gesundheitseinrichtungen unterstützen Familien durch...

Sicherstellung der kontinuierlichen Betreuung und Überleitung in die ambulante Versorgung

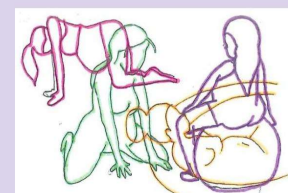


Zusammenarbeit aller Beteiligten zur Stärkung des Unterstützungsnetzwerks

Schaffung einer familienfreundlichen Umgebung

MÜTTERFREUNDLICHE GEBURTSBETREUUNG

Unsere Gesundheitseinrichtungen unterstützen Familien durch...



Respektvolle, evidenzbasierte Betreuung während Geburt und Wochenbett mit dem Ziel einer positiven Geburtserfahrung

Los DIEZ PASOS para la lactancia materna

1 - POLÍTICAS Y DOCUMENTOS

Las estructuras apoyan a las familias a través de...

Protección contra la publicidad de productos que puedan interferir con la lactancia materna



Procedimientos asistenciales que promueven y apoyan la lactancia materna

Seguimiento de acciones que apoyan la lactancia materna

2 - HABILIDADES DEL PERSONAL

Las estructuras apoyan a las familias a través de...

Personal competente (y formado) en lactancia materna y nutrición infantil



3 - INFORMACIÓN DURANTE EL EMBARAZO

Las estructuras apoyan a las familias a través de...

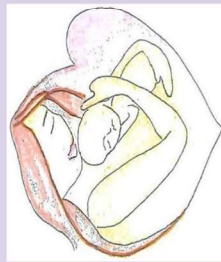
Conversaciones sobre la importancia de la lactancia materna para las madres y los bebés



Información práctica sobre la lactancia materna

4 - CONTACTO PIEL A PIEL

Las estructuras apoyan a las familias a través de...



Contacto piel a piel entre madre e hijo/a desde el nacimiento en adelante

Valorización de sus habilidades

5 - APOYO A LA LACTANCIA MATERNA

Las estructuras apoyan a las familias a través de...

Posición cómoda para la madre y el bebé para una lactancia materna eficaz

Estrategias para prevenir y resolver las dificultades más comunes



Oferta de apoyo práctico

6 - LACTANCIA MATERNA EXCLUSIVA

Las estructuras apoyan a las familias a través de...

Apoyo a la lactancia materna exclusiva durante los primeros seis meses



Prioridad a la leche materna donada en caso de necesidad

A las familias que la utilizan, información sobre el uso adecuado y seguro de la leche de fórmula

7 - ESTAR JUNTOS DESDE EL NACIMIENTO

Las estructuras apoyan a las familias a través de...



Protección de la relación madre/padres - hijo/a

Todas las madres y los niños/as siempre juntos, día y noche, tanto en el hospital como en casa

8 - ALIMENTACIÓN RESPONSIVA

Las estructuras apoyan a las familias a través de...

Apoyo para reconocer y responder a las señales del niño/a

Frecuencia o duración de las mamadas sin límite



9 - GESTIÓN DE BIBERÓN, TETINAS Y CHUPETES

Las estructuras apoyan a las familias a través de...

Información para la alimentación y el cuidado sin accesorios

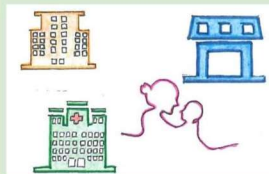
Indicaciones para situaciones en las que son necesarios



10 - CONTINUIDAD DE LA ATENCIÓN Y DEL APOYO

Las estructuras apoyan a las familias a través de...

Información sobre la red de apoyo local

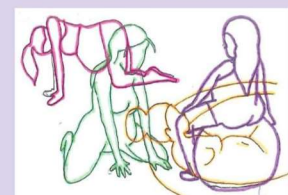


Colaboración entre las partes interesadas para fortalecer la red

Creación de ambientes acogedores para las familias

CUIDADO-AMIGO PARA LAS MADRES

Las estructuras apoyan a las familias a través de...



Asistencia durante el trabajo de parto/parto respetuosa y orientada a una experiencia positiva del nacimiento

Cele ZECE ETAPE pentru alăptare

1 - POLITICI ȘI DOCUMENTE

Structurile sprijină familiile prin...

Protecție împotriva publicității produselor care pot interfera cu alăptarea



Proceduri de îngrijire care promovează și susțin alăptarea

Monitorizarea acțiunilor de susținere a alăptării

2 - COMPETENȚELE PERSONALULUI

Structurile sprijină familiile prin...

Personal competent (și instruit) în alăptare și alimentația sugarului



3 - INFORMAȚII ÎN TIMPUL SARCINII

Structurile sprijină familiile prin...

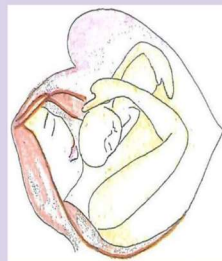
Conversație despre importanța alăptării pentru mame și copii



Informații practice despre alăptare

4 - CONTACTUL PIELE-PE-PIELE

Structurile sprijină familiile prin...



Contact piele pe piele între mamă și copil de la naștere în continuare

Valorizarea competențelor lor

5 - SUSȚINEREA ALĂPTĂRII

Structurile sprijină familiile prin...

Poziție confortabilă a mamei și a copilului pentru o alăptare eficientă

Strategii pentru prevenirea și rezolvarea dificultăților cele mai frecvente



Oferirea de sprijin practic

6 - ALĂPTARE EXCLUSIVĂ

Structurile sprijină familiile prin...

Susținerea alăptării exclusive în primele șase luni



Prioritate laptelui matern donat în caz de necesitate

Familiiilor care o folosesc, indicații privind utilizarea corectă și sigură a formulei

7 - A STA ÎMPREUNĂ ÎNCĂ DE LA NAȘTERE

Structurile sprijină familiile prin...



Protecția relației mamă/părinți - copil

Toate mamele și copiii sunt mereu împreună, zi și noapte, atât în spital, cât și acasă

8 - ALIMENTAȚIE LA CERERE

Structurile sprijină familiile prin...

Sprijin pentru a recunoaște și a răspunde la semnalele copilului

Fără limite privind frecvența sau durata alăptărilor



9 - GESTIONAREA BIBEROANELOR, TETINELOR ȘI SUZETELOR

Structurile sprijină familiile prin...

Informații adecvate pentru alimentație și îngrijirea fără dispozitive ajutătoare

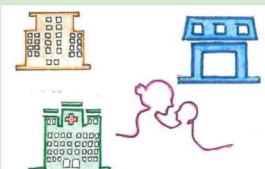
Indicații pentru situațiile în care sunt necesare



10 - CONTINUITATEA ÎNGRIJIRII ȘI A SPRIJINULUI

Structurile sprijină familiile prin...

Informații despre rețeaua de sprijin din teritoriu

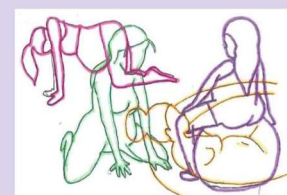


Colaborare între părțile interesate pentru consolidarea rețelei

Crearea unor medii primitoare pentru familii

ÎNGRIJIRI PRIETENOASE CU MAMA

Structurile sprijină familiile prin...



Asistență în travaliu și la naștere, respectuoasă și orientată spre o experiență pozitivă a nașterii

මව්කිරි දීම සඳහා පියවර දහය

1 - ක්‍රමවේදය සහ ලිපි
රෝහලේදී පවුල්වලට සහාය දක්වන්නේ මෙසේය...

මව්කිරි දීමට බාධා විය හැකි දැක්වීම් සඳහා වන ප්‍රචාරණයෙන් වැලකීම



මව්කිරි දීම සඳහා උපකාර කර උදව් කරන ක්‍රියාමාර්ග

මව්කිරි දීමට සහාය වන ක්‍රියාකාරකම් නිරීක්ෂණය කිරීම

2 - සේවකයින්ගේ දක්ෂතා
රෝහලේදී පවුල්වලට සහාය දක්වන්නේ මෙසේය...

මව්කිරි දීම සහ ලදුරු පෝෂණය පිළිබඳ දක්ෂ (පුහුණු ලත්) සේවකයින්



3 - ගර්භණී සමයේ තොරතුරු
රෝහලේදී පවුල්වලට සහාය දක්වන්නේ මෙසේය...

මව්වරුන්ට සහ දරුවන්ට මව්කිරි දීමේ වැදගත්කම පිළිබඳ දැනුවත් කිරීම



මව්කිරි දීම පිළිබඳ ප්‍රායෝගික තොරතුරු

4 - සමට-සම සම්බන්ධය (Skin to Skin Contact)
රෝහලේදී පවුල්වලට සහාය දක්වන්නේ මෙසේය...



උපතේ සිට මව සහ දරුවා අතර සමට-සම සම්බන්ධය

මවගේ සහ දරුවාගේ හැකියාවන් අගය කිරීම

5 - මව්කිරි දීමට සහාය
රෝහලේදී පවුල්වලට සහාය දක්වන්නේ මෙසේය...

නිවරදිව මව් කිරි දීමක් සඳහා මව සහ දරුවා සුවපහසුව සිටීම

සාමාන්‍ය ගැටලු වැළැක්වීමට සහ විසඳීමට ක්‍රම වේද



ප්‍රායෝගික සහාය ලබාදීම

6 - සම්පූර්ණ මව්කිරි පෝෂණය
රෝහලේදී පවුල්වලට සහාය දක්වන්නේ මෙසේය...

මුල් මාස හය තුළ සම්පූර්ණ මව්කිරි පෝෂණයට සහාය



අවශ්‍යතාවයක් ඇති විට පරිත්‍යාග කරන ලද මව්කිරි වලට ප්‍රමුඛත්වය

කෘතීම කිරි පිටි භාවිතා කරන පවුල් සඳහා එය නිසි ලෙස ආරක්ෂිතව භාවිතා කිරීම පිළිබඳ උපදෙස්

7 - උපතේ සිට එකට සිටීම
රෝහලේදී පවුල්වලට සහාය දක්වන්නේ මෙසේය...



මව/දෙමාපියන් සහ දරුවා අතර සම්බන්ධතාවය තහවුරු කිරීම

රෝහලේදී ගෙදරද දිවාරාත්‍රී දෙකේදීම මව සහ දරුවා එකට සිටීම

8 - දරුවා ඉල්ලන වෙලාවට මව් කිරි දීම
රෝහලේදී පවුල්වලට සහාය දක්වන්නේ මෙසේය...

දරුවාගේ සංඥා හඳුනාගෙන ඒවාට ප්‍රතිචාර දැක්වීමට සහාය

කිරිදෙන වාර ගණනට හෝ කොපමණ වෙලාවකටද යන්න සීමාවක් නැත



9 - බෝතල් සහ සුප්පු භාවිතය
රෝහලේදී පවුල්වලට සහාය දක්වන්නේ මෙසේය...

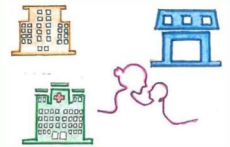
උපකරණ නොමැතිව පෝෂණය සහ රැකවරණය කිරීම පිළිබඳ තොරතුරු



ඒවා අවශ්‍ය වන අවස්ථාවල භාවිතය සඳහා උපදෙස්

10 - රෝහලෙන් පසුව පෝෂණය සහ දරුවා වැඩීම සඳහා අවශ්‍ය උපදෙස්
රෝහලේදී පවුල්වලට සහාය දක්වන්නේ මෙසේය...

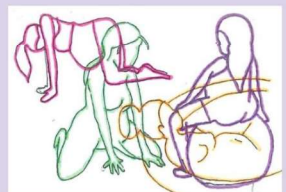
පුද්ගලික උපදෙස් මධ්‍යස්ථාන සහාය සහ තොරතුරු ලබාගැනීම



තොරතුරු දැනගැනීමට ඇති ස්ථාන

පවුල් සඳහා උණුසුම් සහ පිළිගන්නාසුළු පරිසර නිර්මාණය

ප්‍රායෝගිකව පුහුණුව ලබාදීම
රෝහලේදී පවුල්වලට සහාය දක්වන්නේ මෙසේය...



ප්‍රසව වේදනාව සහ උපතේදී ගෞරවනීය සහ ධනාත්මක උපන් අත්දැකීමක් ලබාදීමට මඟ පෙන්වන සත්කාර

الخطوات العشر من أجل الرضاعة الطبيعية

1 - السياسات والوثائق المرافق تدعم العائلات من خلال...

الحماية من الإعلان عن المنتجات التي يمكن أن تتداخل مع الرضاعة الطبيعية



الإجراءات
الرفاهية التي
إنهم يروجون و
إنهم يدعمون
الرضاعة الطبيعية

مراقبة الإجراءات الداعمة
من الرضاعة الطبيعية

2 - مهارات طاقم المرافق تدعم العائلات من خلال...

طاقم
كفاء (و
التنسيق) في
الرضاعة
الطبيعية و
تغذية
طفولي



3 - المعلومات في حَمَل المرافق تدعم العائلات من خلال...

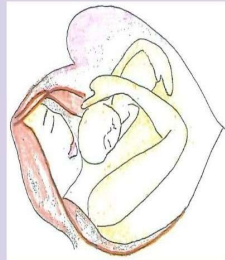
محادثة حول أهمية الرضاعة الطبيعية للأمهات والأطفال



معلومات عملية عن الرضاعة الطبيعية

4 - ملامسة الجلد للجلد المرافق تدعم العائلات من خلال...

ملامسة الجلد للجلد
بين الأم و
طفل من
الولادة فصاعدا



تعزيزهم
مهارات

5 - الدعم للرضاعة الطبيعية المرافق تدعم العائلات من خلال...

وضع مريح للأم والطفل للتغذية الفعالة

استراتيجيات
لمنع وحل معظم
الصعوبات
البدنية



عرض الدعم الفعال

6 - الرضاعة الطبيعية الحصرية المرافق تدعم العائلات من خلال...

دعم الرضاعة الطبيعية الحصري
في الأشهر الستة الأولى



الأولوية لحليب
الثدي المتبرع به
في حالة الحاجة

بالنسبة للعائلات التي تستخدمها، مؤشرات على الاستخدام المناسب
والأمن لل
صبيغة

7 - التواجد معا منذ ولادة المرافق تدعم العائلات من خلال...

حماية العلاقات
- الأم/الوالدين -
طفل



جميع الأمهات والأطفال دائما
معا، ليلا ونهارا، سواء في
المستشفى أو في

بيت

8 - مزود طاقة متجاوب المرافق تدعم العائلات من خلال...

دعم للاعتراف
و
الرد على
إشارات الطفل

لا يوجد حد للتردد أو
مدة ال
تغذية



9 - إدارة الزجاجات والحلمات والمصاصات المرافق تدعم العائلات من خلال...

معلومات كافية
للتغذية و
اعتن بنفسك
بدون

إيذر

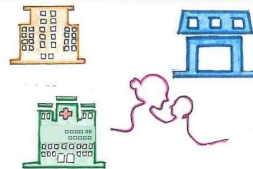
مَخْرَج



مؤشرات للحالات التي
تكون فيها ضرورية

10 - استمرارية الرعاية والدعم المرافق تدعم العائلات من خلال...

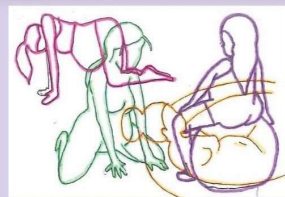
معلومات حول شبكة الدعم
من الإقليم



التعاون بين أصحاب
المصلحة من أجل
تقوية الشبكة

خلق بيئات ترحيبية للعائلات

كام - رعاية أصدقاء الأم المرافق تدعم العائلات من خلال...



المساعدة في المخاض/الولادة
محترم ويهدف إلى
تجربة ولادة إيجابية